

Altholz

AUS EINST
WIRD JETZT

HOLZ·BLUM
NATÜRLICH. NACHHALTIG.



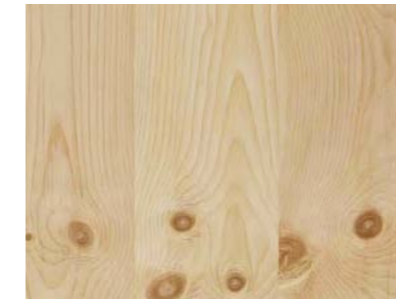
Die Abbildungen in dieser Broschüre zeigen exemplarische Erscheinungsbilder, die holztypischen Merkmale variieren von Platte zu Platte. Abweichungen in Farbe und Holzstruktur sind naturbedingt und unvermeidbar.



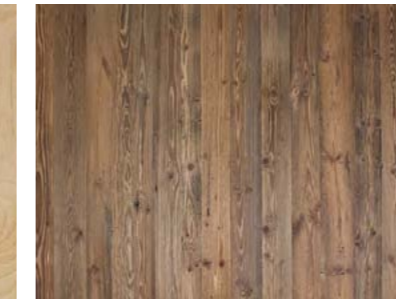
ALTHOLZ EICHE



ALTHOLZ ERLE GRAU



ZIRBE



ALTHOLZ SONNENVERBRANNT
GEBÜRSTET



ALTHOLZ SONNENVERBRANNT
GRAU



ALTHOLZ GEHACKT H3

ALTHOLZ: CHARAKTERSTARK EINZIGARTIG NACHHALTIG

Charakterstark: Unser Altholz stammt aus alten Dachstühlen, von Wänden oder Fußböden. Die Oberflächen sind sonnenverbrannt oder gehackt und dadurch in ihrer Ausstrahlung einmalig. Als Wandverkleidung oder Dielenboden ist Altholz ein echter „Eyecatcher“.

Einzigartig: Die Farbgebung bei Altholz variiert von Brett zu Brett. Holztypische Merkmale wie Risse, Wurmlöcher oder kleinere Beschädigungen setzen sich zu einem unverwechselbaren Gesamtbild zusammen.

Nachhaltig: Fachmännisch abgebaut, gereinigt und getrocknet zeichnet Altholz sich mit einer erstklassigen Ökobilanz aus: Kein neuer Baum wird gefällt.

Ihre Ansprechpartner bei Blum:

Guido Winter
02225 8802-45
winter@holz-blum.com

Gordon Hiller
02225 8802-87
hiller@holz-blum.com

Thomas Zettelmeier
02225 8802-37
zettelmeier@holz-blum.com

ALTHOLZ EICHE



- + **AHEI:** Lebhaftige Eichen-Altholzplatte mit ausgeprägtem, kräftigem Holzbild und typischem Riss- und Farbspektrum;
- + gesunde, schwarze, ausgefallene und (Flügel-) Äste zulässig; Kern, Mark, part.
- + Fäule, unregelmäßige Wurmstichigkeit, Risse, Nagellöcher, Fremdmaterialeinschlüsse, Rindeneinwüchse sowie mechanische Beschädigungen zulässig;

- + Lamellen fugendicht gelegt aber nicht fugendicht verleimt.
- + **Rückseite C:** Eiche, im Prinzip ohne besonderen Qualitätsanspruch, Fehlstellen nicht ausgefertigt.



Sortierung	Stärke mm ca.	Längen in mm (Breite 2030 mm)	Decklagen Stärke mm ca.	Decklagen Breite mm	Mittellage	Verpackung Stk./Palette
AHEI/C	19	1700 - 3500 (nach Verfügbarkeit)	4	Mix	SML Nadelholz	30

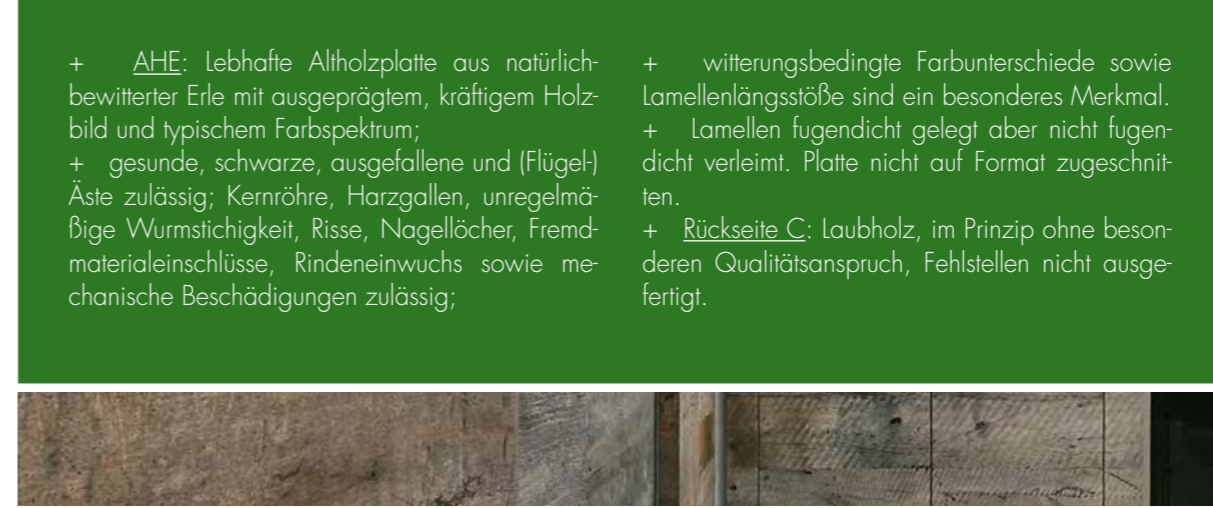
Die Platten sind SWP/2 nichttragend (NS) verleimt: Massivholzplatte für die Verwendung als nichttragender Bauteil im Feuchtbereich.
Bei Beachtung des konstruktiven Holzschutzes auch im witterungsgeschützten Außenbereich verwendbar.
Legende: SML = Stabmittellage, BML = Brettmittellage.
Detaillierte Informationen zum Brandverhalten unterschiedlicher Einbausituationen sind den CE-Begleitinformationen zu entnehmen.

ÜBERSICHT TECHNISCHE WERTE

Detaillierte Informationen (z.B. zum Brandverhalten) siehe CE-Begleitinformation unter <http://www.admonter.com/de/downloads/>

Holzart	Stärke (mm)	Mittellage	Gewicht [kg/m ²]	Holzfeuchte [%]	Wärmeleitfähigkeit Lambda [W/m K]
Altholz Eiche	19	Fichte	10,4	7+/-2	0,14

ALTHOLZ ERLE GRAU



- + **AHE:** Lebhaftige Altholzplatte aus natürlich-bewitterter Erle mit ausgeprägtem, kräftigem Holzbild und typischem Farbspektrum;
- + gesunde, schwarze, ausgefallene und (Flügel-) Äste zulässig; Kernröhre, Harzgallen, unregelmäßige Wurmstichigkeit, Risse, Nagellöcher, Fremdmaterialeinschlüsse, Rindeneinwüchse sowie mechanische Beschädigungen zulässig;

- + witterungsbedingte Farbunterschiede sowie Lamellenlängsstöße sind ein besonderes Merkmal.
- + Lamellen fugendicht gelegt aber nicht fugendicht verleimt. Platte nicht auf Format zugeschnitten.
- + **Rückseite C:** Laubholz, im Prinzip ohne besonderen Qualitätsanspruch, Fehlstellen nicht ausgefertigt.



Sortierung	Stärke mm ca.	Längen in mm (Breite 2030 mm)	Decklagen Stärke mm ca.	Decklagen Breite mm	Mittellage	Verpackung Stk./Palette
AHEI/C	21	1800-3900 (nach Verfügbarkeit)	7-10	Mix	BML oder SML-Fichte (nach Verfügbarkeit)	25

Die Platten sind SWP/2 nichttragend (NS) verleimt: Massivholzplatte für die Verwendung als nichttragender Bauteil im Feuchtbereich.
Bei Beachtung des konstruktiven Holzschutzes auch im witterungsgeschützten Außenbereich verwendbar.
Legende: SML = Stabmittellage, BML = Brettmittellage.
Detaillierte Informationen zum Brandverhalten unterschiedlicher Einbausituationen sind den CE-Begleitinformationen zu entnehmen.

ÜBERSICHT TECHNISCHE WERTE

Detaillierte Informationen (z.B. zum Brandverhalten) siehe CE-Begleitinformation unter <http://www.admonter.com/de/downloads/>

Holzart	Stärke (mm)	Mittellage	Gewicht [kg/m ²]	Holzfeuchte [%]	Wärmeleitfähigkeit Lambda [W/m K]
Altholz Erle grau	21	Fichte	10,5	7+/-2	0,13





ALTHOLZ SONNENVERBRANNT GRAU

- + **AHS:** Wuchs- und holzspezifische Farb- und Strukturunterschiede; Kern, Harzgallen, Nagellöcher, Holznägel, Flügeläste, Äste, Schwarzäste, Rindeneinwüchse und Wurmschäden zulässig; Risse, mechanische Beschädigungen, Fremdmaterialeinschlüsse und Bläue bedingt zulässig; Fehlstellen produktspezifisch ausgefertigt (partiell auch offen);
- + **Farbspektrum:** Grau (hell bis dunkelgrau, geringer andersfärbiger Anteil möglich); Oberfläche: natürlich verwittert (unbehandelt roh; nicht gebürstet od. geschliffen);
- + Lamellen fugendicht gelegt.
- + **Rückseite C:** Fichte; unausgefertigt; ohne spezifischen Qualitätsanspruch
- + Diese Platte ist auch in saunatauglicher Ausführung erhältlich und erfüllt dann die Emissionsanforderungen gem. ÖNORM M6219-1:2010 für den Einsatz in Saunanlagen (siehe auch Dokument „Admonter ELEMENTS in Saunen“ unter <http://admonter.at/de/downloads/>).

Sortierung	Stärke mm ca.	Längen in mm (Breite 2030 mm)	Decklagen Stärke mm ca.	Decklagen Breite mm	Mittellage	Verpackung Stk./Palette
AHS/C (saunatauglich)	22	1800 - 3900*	7-10	Mix	BML oder SML-Fichte*	25

* nach Verfügbarkeit

Die Platten sind SWP/2 nichttragend (NS) verleimt: Massivholzplatte für die Verwendung als nichttragender Bauteil im Feuchtbereich.
Bei Beachtung des konstruktiven Holzschutzes auch im witterungsgeschützten Außenbereich verwendbar.
Legende: SML = Stabmittellage, BML = Brettmittellage.
Detaillierte Informationen zum Brandverhalten unterschiedlicher Einbausituationen sind den CE-Begleitinformationen zu entnehmen.

ÜBERSICHT TECHNISCHE WERTE

Detaillierte Informationen (z.B. zum Brandverhalten) siehe CE-Begleitinformation unter <http://www.admonter.com/de/downloads/>

Holzart	Stärke (mm)	Mittellage	Gewicht [kg/m ²]	Holzfeuchte [%]	Wärmeleitfähigkeit Lambda [W/m K]
Altholz sonnenverbrannt	22	Fichte	10,3	7+/-2	0,12



Die Abbildungen zeigen das Spektrum der möglichen Erscheinungsbilder. Alle Informationen zu unseren Produkten finden Sie auf: admonter.com



ZIRBE

+ ZI: Praktisch gesundastig, vereinzelt schwarze Äste zulässig, Astausbrüche sind fachmännisch ausgebessert, Splint zulässig, vereinzelt Harzgallen und geschlossene Kernröhre zulässig, wuchs- und holzartenspezifische Farbunterschiede sind möglich,
+ Lamellen fugendicht gelegt.

+ Rückseite C+: Zirbe, im Prinzip ohne besonderen Qualitätsanspruch. Fehlstellen werden gekittet.
+ Diese Platte ist auch in saunatauglicher Ausführung erhältlich und erfüllt dabei die Emissionsanforderungen gem. ÖNORM M6219-1:2010 für den Einsatz in Saunanlagen.

Sortierung	Stärke mm ca.	Längen in mm (Breite 2030 mm)	Decklagen Stärke mm ca.	Decklagen Breite mm	Mittellage	Verpackung Stk./Palette
ZI/C+	19	2100-4500*	3,4	Mix	SML/MML-Fichte*	30
ZI/C+ (saunatauglich)	19	2100-4500*	3,4	Mix	SML/MML-Fichte*	30
ZI/ZI	40	2400	3,4	Mix	Fichte 5-Schicht	10

* nach Verfügbarkeit

Die Platten sind SWP/2 nichttragend (NS) verleimt: Massivholzplatte für die Verwendung als nichttragender Bauteil im Feuchtbereich.
Bei Beachtung des konstruktiven Holzschutzes auch im witterungsgeschützten Außenbereich verwendbar.
Legende: SML = Stabmittellage, BML = Brettmittellage.
Detaillierte Informationen zum Brandverhalten unterschiedlicher Einbausituationen sind den CE-Begleitinformationen zu entnehmen.

ÜBERSICHT TECHNISCHE WERTE

Detaillierte Informationen (z.B. zum Brandverhalten) siehe CE-Begleitinformation unter <http://www.admonter.com/de/downloads/>

Holzart	Stärke (mm)	Mittellage	Gewicht [kg/m ²]	Holzfeuchte [%]	Wärmeleitfähigkeit Lambda [W/m K]
Zirbe	19	Fichte	8,5	8+/-2	0,12
	40	Fichte	18,3	8+/-2	0,12

ALTHOLZ SONNENVERBRANNT BRAUN

+ AHS: Wuchs- und holzspezifische Farb- und Strukturunterschiede; Kern, Harzgallen, Nagellöcher, Holznägel, Flügeläste, Äste, Schwarzäste, Rindeneinwüchse und Wurmstiche zulässig;
+ Risse, mechanische Beschädigungen, Fremdmaterialeinschlüsse und Bläue bedingt zulässig; Fehlstellen produktspezifisch ausgefertigt (partiell auch offen);
+ Farbspektrum: Braun (hell bis dunkelbraun, geringer andersfärbiger Anteil möglich);

+ Oberfläche: natürlich verwittert (unbehandelt roh; nicht gebürstet od. geschliffen);
+ Lamellen fugendicht gelegt.
+ Rückseite C: Fichte; unausgefertigt; ohne spezifischen Qualitätsanspruch. Diese Platte ist auch in saunatauglicher Ausführung erhältlich und erfüllt dann die Emissionsanforderungen gem. ÖNORM M6219-1:2010 für den Einsatz in Saunanlagen.

Sortierung	Stärke mm ca.	Längen in mm (Breite 2030 mm)	Decklagen Stärke mm ca.	Decklagen Breite mm	Mittellage	Verpackung Stk./Palette
AHS/C (saunatauglich)	22	1800 - 5000*	7-10	Mix	BML oder SML-Fichte*	25

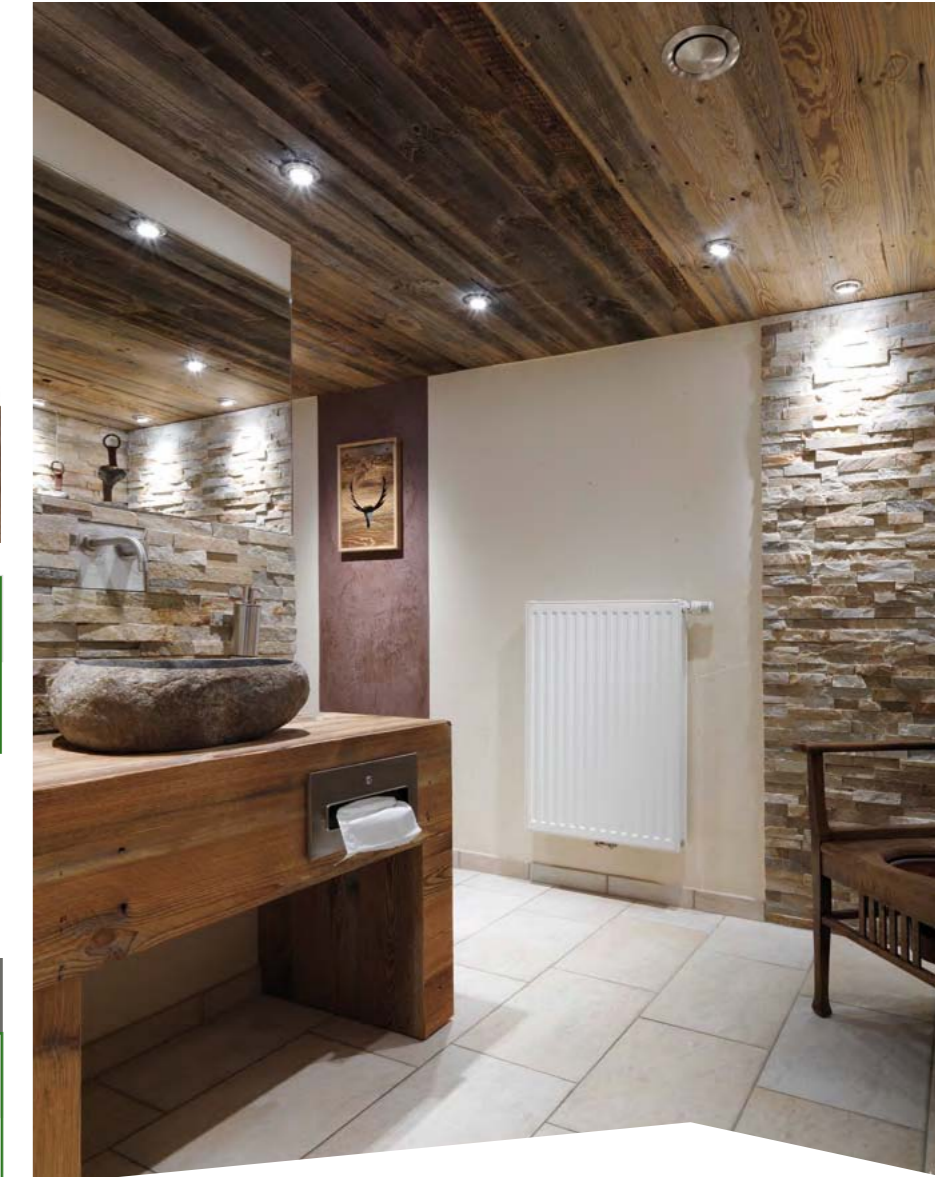
* nach Verfügbarkeit

Die Platten sind SWP/2 nichttragend (NS) verleimt: Massivholzplatte für die Verwendung als nichttragender Bauteil im Feuchtbereich.
Bei Beachtung des konstruktiven Holzschutzes auch im witterungsgeschützten Außenbereich verwendbar.
Legende: SML = Stabmittellage, BML = Brettmittellage.
Detaillierte Informationen zum Brandverhalten unterschiedlicher Einbausituationen sind den CE-Begleitinformationen zu entnehmen.

ÜBERSICHT TECHNISCHE WERTE

Detaillierte Informationen (z.B. zum Brandverhalten) siehe CE-Begleitinformation unter <http://www.admonter.com/de/downloads/>

Holzart	Stärke (mm)	Mittellage	Gewicht [kg/m ²]	Holzfeuchte [%]	Wärmeleitfähigkeit Lambda [W/m K]
Altholz sonnenverbrannt	22	Fichte	10,3	7+/-2	0,13





ALTHOLZ GEHACKT H3

- + AH: Decklage aus original gehackten, gedämpften Balken;
- + wuchs- und holzspezifische Farb- und Strukturunterschiede;
- + Kern, Buchs, Harzgallen, Nagellöcher, Holznägel, Flügeläste, Äste, Schwarzäste, Risse, Rindeneinwüchse, mechanische Beschädigungen, Wurmstiche und Lamellenlängsstöße zulässig;
- + Bläue bedingt zulässig; Astausbrüche/Astlöcher/Fehlstellen produktspezifisch (nicht flächeneben) ausgefertigt. Lamellen fugendicht gelegt.
- + Rückseite CG: Fichte gedämpft; unausgefertigt; ohne spezifischen Qualitätsanspruch.

Sortierung	Stärke mm ca.	Längen in mm (Breite 2030 mm)	Decklagen Stärke mm ca.	Decklagen Breite mm	Mittellage	Verpackung Stk./Palette
AH/CG (saunatauglich)	22	1800 - 3750*	8 - 10	Mix	BML oder SML-Fichte*	25

* nach Verfügbarkeit

Die Platten sind SWP/2 nichttragend (NS) verleimt: Massivholzplatte für die Verwendung als nichttragender Bauteil im Feuchtbereich.

Bei Beachtung des konstruktiven Holzschutzes auch im witterungsgeschützten Außenbereich verwendbar.

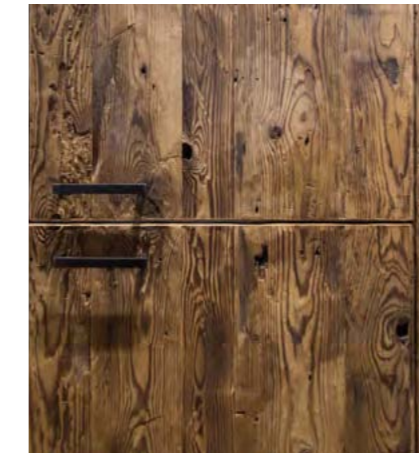
Legende: SML = Stabmittellage, BML = Brettmittellage.

Detaillierte Informationen zum Brandverhalten unterschiedlicher Einbausituationen sind den CE-Begleitinformationen zu entnehmen.

ÜBERSICHT TECHNISCHE WERTE

Detaillierte Informationen (z.B. zum Brandverhalten) siehe CE-Begleitinformation unter <http://www.admonter.com/de/downloads/>

Holzart	Stärke (mm)	Mittellage	Gewicht [kg/m ²]	Holzfeuchte [%]	Wärmeleitfähigkeit Lambda [W/m K]
Altholz gehackt H3	22	Fichte	10,4	7+/-2	0,12



Die Abbildungen zeigen das Spektrum der möglichen Erscheinungsbilder. Alle Informationen zu unseren Produkten finden Sie auf: admonter.com



- + Boden / Decke / Wand
- + Hobelware Eigene Fertigung
- + Eigener Holzimport
- + Vollsortiment Holzbau
- + Span- / MDF-Tischlerplatten
- + Vollsortiment Dachbaustoffe
- + Schichtstoff- / Kompaktplatten
- + Trockenbau / Profile / Platten
- + Bauelemente / Türen / Bodentreppen
- + Schnittholz / Blockware
- + Dämmstoffe für Dach, Decke und Wand
- + Fassaden-Tafeln
- + Große Ausstellung
- + Informationsschriften
- + Holzbau-Hotline
- + Seminarservice für Kunden

Alle Informationen zu unseren Produkten finden Sie unter: www.holz-blum.com

HOLZ·BLUM
NATÜRLICH. NACHHALTIG.

Holz Blum GmbH & Co. KG

Hellmaarstraße 3
53340 Meckenheim
02225 88020
info@holz-blum.com
www.holz-blum.com

Montag - Freitag: 08.00 - 17.00 Uhr

Telefonisch sind wir bereits ab
07:00 Uhr für Sie erreichbar.